

CONTENTS



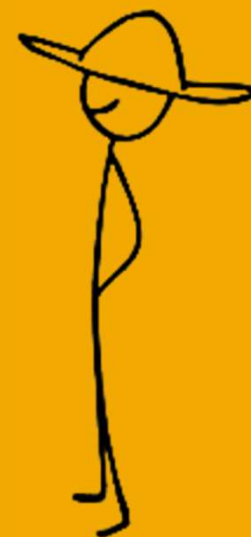
01 / 喜連の杜一周年特集

02 / フィーリングアーツ公演

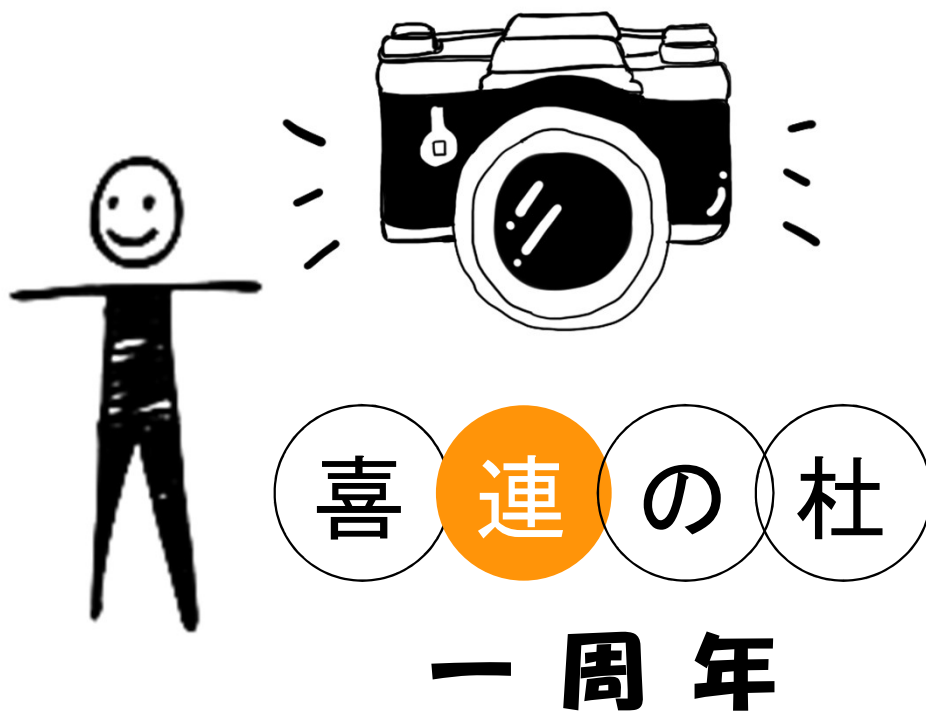
03 / 子育て応援講座

04 / ケアマネジメント研修

05 / TANOの紹介



特集



● 喜連の杜一周年特集

新しい元号：令和となった5月、
喜連の杜も一周年を迎えました。
お客さまの人数も増え、同時に
笑顔もどんどんと増えています。
これからも地域の皆さまとともに
歩いていけるよう、従業員一
同努めてまいります。



● 盛り上がった敬老会♪



春はみんなでお花見に行きました♪

● 秋には遠足で大泉緑地へ出かけました♪



クリスマス会も大盛況でした♪ ●

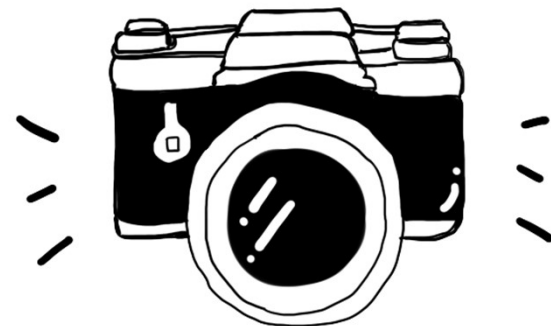
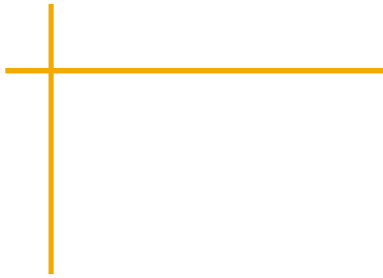


- ハーバリウム製作やチョコの手作りなど
毎日の生活を楽しんでいきます♪

毎日笑顔で

くわくわく笑いುತ್ತおね。





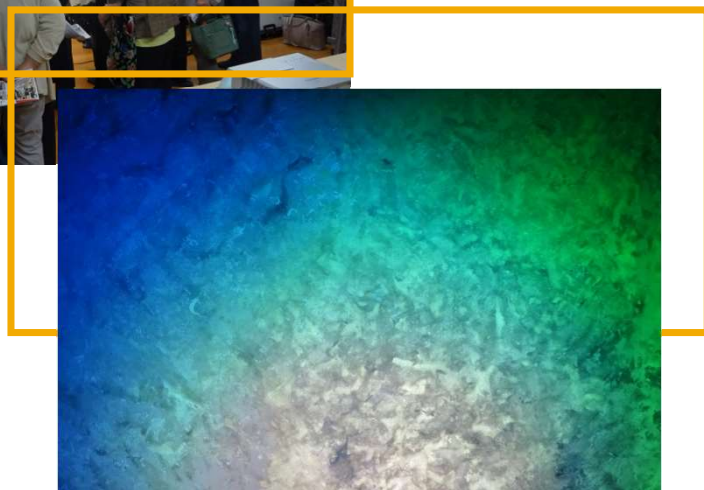
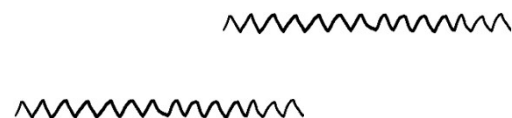
フイーリングズ アーツ

公演



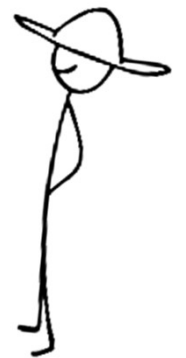
● 永寿フィーリングアーツセンターより

地域社会貢献活動



永寿フィーリングアーツセンターは、地域社会貢献の活動として、老人施設や病院、児童養護施設、保育園など、また法人内の特養やデイサービスでも定期的な公演を行い、年間約240回公演をおこなっております。

● 近隣の保育園での公演



● 滋賀県余呉の老人施設にて

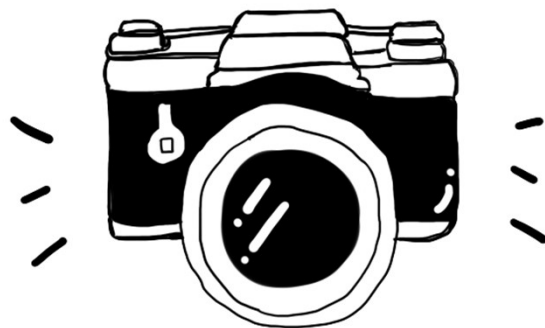


~~~~~

多くの反響と喜びのお声を  
頂いてます！

~~~~~





講座と研修
& TA NO

● 子育て応援講座を定期的に関講しています。

子育てを応援します

第22回 子育て応援講座を開講しました！

講座内容 「災害時の対応について考えよう」

令和元年6月13日(木)障がい児を育てる家族の皆さまを応援する「子育て応援講座」を開講しました。今回は大阪教育大学附属特別支援学校 特別支援教育コーディネーター部 部長 岩崎弘氏に、災害時の対応についてお話していただきました。

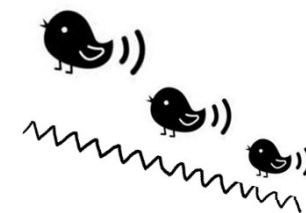


「マグニチュードと震度のちがい」や「地震予知」、「どんな規模の災害でも2~3日間はしのげる準備が必要である」などの説明をいくつかの事例を基に、お話していただきました。実際には起ってほしくないことですが、災害時に備え、私たちも何を準備し、どう行動するのかを改めて考える必要があると感じる講座でした。

第23回 子育て応援講座は7月に開催予定です。



写真の使用については掲載承諾を得ております。



参加ご希望の方は永寿の里

若葉までご連絡ください。

担当：児玉

電話：06-6706-1700



社会福祉法人 永寿福祉会

● 自立支援型ケアマネジメント研修会開催

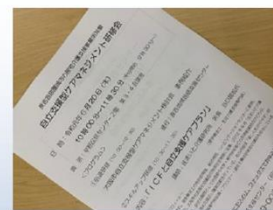
参加ご希望の方は長吉地域包括支援センターまでご連絡ください。

担当：横山

電話：06-6769-0036

長吉地域包括支援センター主催
自立支援型ケアマネジメント研修会

6月20日
於：平野区民センター



25名のケアマネジャーさんに参加いただきました。
ありがとうございます(^^)

● TANOを導入しています♪

TANOとは？

TANOはモーションセンサーを利用した福祉・介護・教育現場向けのテクノロジーです。センサーの前に立つだけで体の動きそのものがコントローラーとなり、運動・発声・脳活性化トレーニングが行える自立支援システムです。



長吉西デイサービスセンター、
平野西の家、
永寿デイサービスセンターに
導入しています。





「今」を大事に
イキイキと楽しく